

# NEWS

#1

HAMBURGER PROJEKTE 2017

KORN air-lux®

---

**DICHTEN MIT LUFT.** Mit unserem weltweit einzigartigen Schiebetürsystem garantieren wir auch bei extremsten Wind- und Wetterverhältnissen Prüfbestwerte.

K|O  
R|N

# STARKE ARCHITEKTUR MIT PRÄZISION EIN WOHNTRAUM IN ELBNÄHE

## PROJEKTDATEN

ENTWURF / AUSFÜHRUNGSPLANUNG /  
BAULEITUNG

DFZ Architekten  
Generalplaner

FERTIGSTELLUNG  
2017

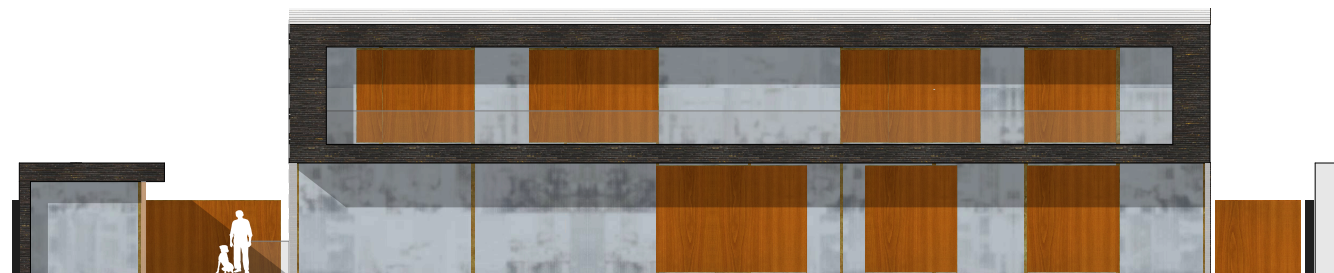
KORN **air-lux**.

Gemeinsam mit dem renommierten Architekturbüro DFZ aus Hamburg realisieren wir dieses sehr moderne Villenprojekt unweit der Elbe. Eine starke Formensprache kombiniert mit feinsten Materialien lässt Wohnräume wahr werden.

Das Gebäude gibt sich zur Straße hin zurückhaltend, fast verschlossen. Die Dynamik des Baukörpers lässt jedoch erahnen, wie sich die Fassade nach Süden hin entwickelt. Die Gartenseite öffnet sich vollflächig und entwickelt ein fantastisches Raumerlebnis im Inneren. Außen und innen verschmelzen dank des großzügig gewählten Rasters der KORN *air-lux* Fassade.

Alle Elemente werden flächenbündig in Decke, Boden und Leibung montiert. Zwei große Eckschieber mit Gewichten von 1100 kg öffnen den Essbereich zur Sonnenterrasse hin – elegant und lautlos – dank elektromotorischem Antrieb. Einige Elemente erhalten eine Spaltlüftungsfunktion sowie schnelle motorisierte Insektenscreens. Warme Sommerabende lassen sich so wunderbar genießen – trotz Licht und geöffnetem Schiebeflügel.

Dank der Prüfbestwerte durch die patentierte aufblasbare Dichtung, 10 Jahren Garantie und intensiver Beratung konnten wir den Bauherrn und den Architekten überzeugen.



Ansicht von Süden



Ostansicht



Westansicht

## BESONDERHEITEN

- Fensterfläche gesamt: 275 m<sup>2</sup>
- 12 Schiebeflügel, davon 1 Eckschiebeanlage mit Wandtasche
- Mehrteilige Dreh-Kipp-Elemente, teilweise mit Holz beplankt
- Holz-Alu-Schiebeelemente im Wellnessbereich

## PRODUKT

- KORN *air-lux* Schiebetüranlagen
- KORN *IP55* Integralschiebetüranlagen

# MODERNISIERUNG EINES KLASSIKERS AN DER ELBCHAUSSEE



Ansicht von Norden – Erschließungsseite

## PROJEKTDATEN

ENTWURF / AUSFÜHRUNGSPLANUNG  
ORP Architekten

FERTIGSTELLUNG  
2017

KORN **air-lux**  
KORN LIGNUM

Dieses unter Denkmalschutz stehende Objekt sollte für seine Nutzung als Büro- und Repräsentanz-Gebäude stilvoll modernisiert werden.

Herausforderung für das mit der Generalsanierung und Erweiterung beauftragte Hamburger Büro ORP Architekten: dem historischen Baustil Rechnung tragen und den neuen Nutzungsanforderungen mittels einer Aufstockung des Gebäudes entsprechen.

Unsere Aufgabe: die klassischen Holz-Sprossenfenster in Einklang mit den Denkmalschutz-Richtlinien fertigen und gleichzeitig filigran und modern anmutende Großverglasungen mit erheblichen bauphysikalischen Anforderungen für die Aufstockung liefern. Architekt und Bauherr entschieden sich nach intensiver Beratung für unser Partnerprodukt KORN *air-lux* und seine Systemvorteile: 100 % Wind-, Schall- und Regendichtigkeit dank patentierter aufblasbarer Dichtung.

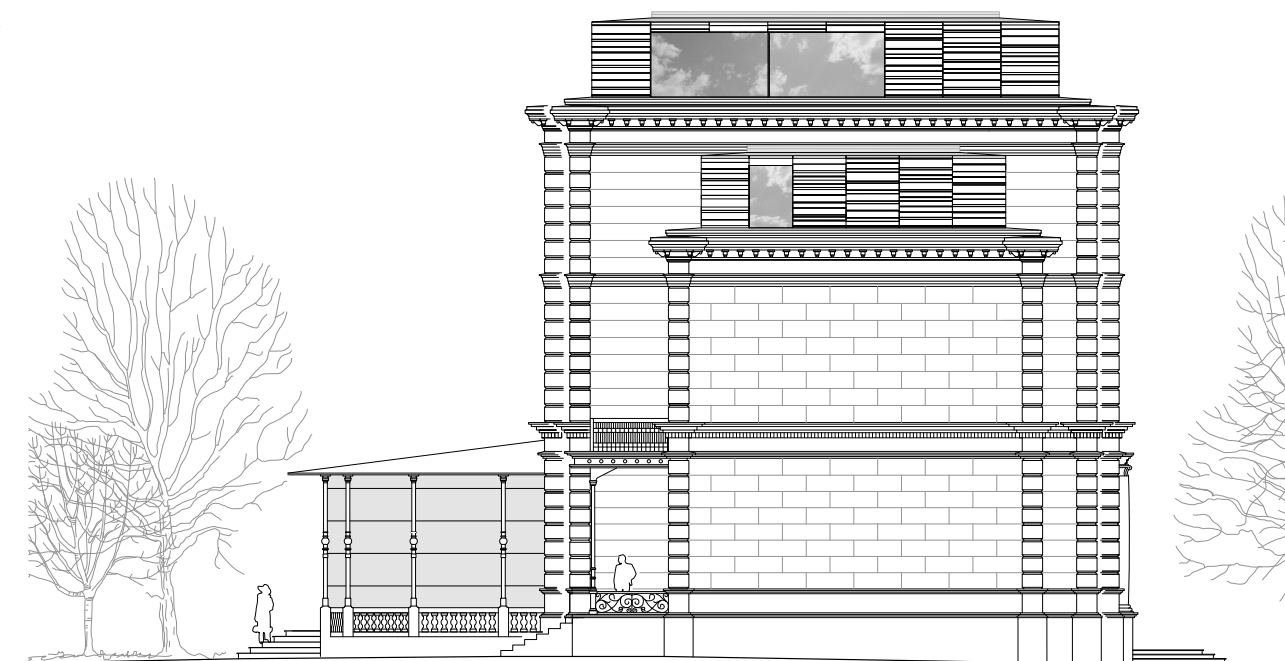
Montiert wurden große elektromotorisch betriebene Schiebeelemente mit einer maximalen Größe von 11 m<sup>2</sup> und Scheibengewichten von bis zu 850 kg, teilweise als Stufenglas-Eckschieber ausgeführt. Dank guter Zusammenarbeit unserer Projektleitung, unseres Montageteams und der Bauleitung vor Ort sowie speziellem Montage-Equipment konnten alle 29 Scheiben unbeschadet montiert werden. Auch alle 86 Holzfenster mit maximalen Abmessungen von 1,64 m × 3,87 m wurden im endlackierten Zustand fach- und termingerecht montiert.

## AUFSTOCKUNG

- 8 KORN *air-lux* Schiebetüranlagen mit 9 elektromotorischen Schiebeflügeln und 1 Element mit pfostenloser Stufenglasausbildung
- 27 Großglasscheiben mit 3-fach-Isolierglas
- 2 Glasecken mit Stufenglasausbildung
- Gesamt-Fassadenfläche 296 m<sup>2</sup>
- Größte Scheibe: 3,64 m × 3,0 m, 10,92 m<sup>2</sup>, 824 kg
- Sonnenschutzglas als Weißglas, Ug 0,6 W/m<sup>2</sup> K

## BESTAND

- 86 KORN *LIGNUM* Fenster- und Türelemente aus Holz, davon 68 Elemente mit elektromotorischem Oberlicht
- Maximale Abmessungen: 1,64 m × 3,87 m
- 45 dB Schallschutz straßenseitig
- Sonnenschutzglas elbseitig



Ostansicht

**KORN** Windows & Doors GmbH

Von-Linné-Straße 1  
D-22880 Wedel / Hamburg  
Germany

T +49 (0) 41 03 91 60-0  
[info@korn-windows.com](mailto:info@korn-windows.com)  
[www.korn-windows.com](http://www.korn-windows.com)